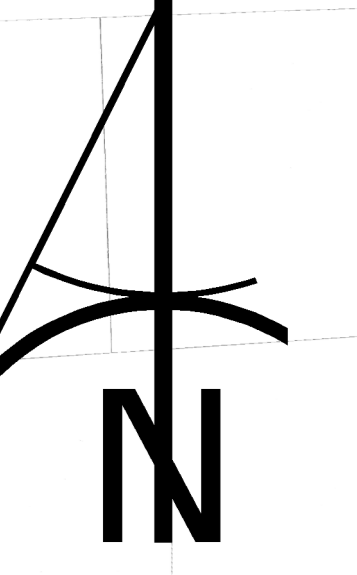


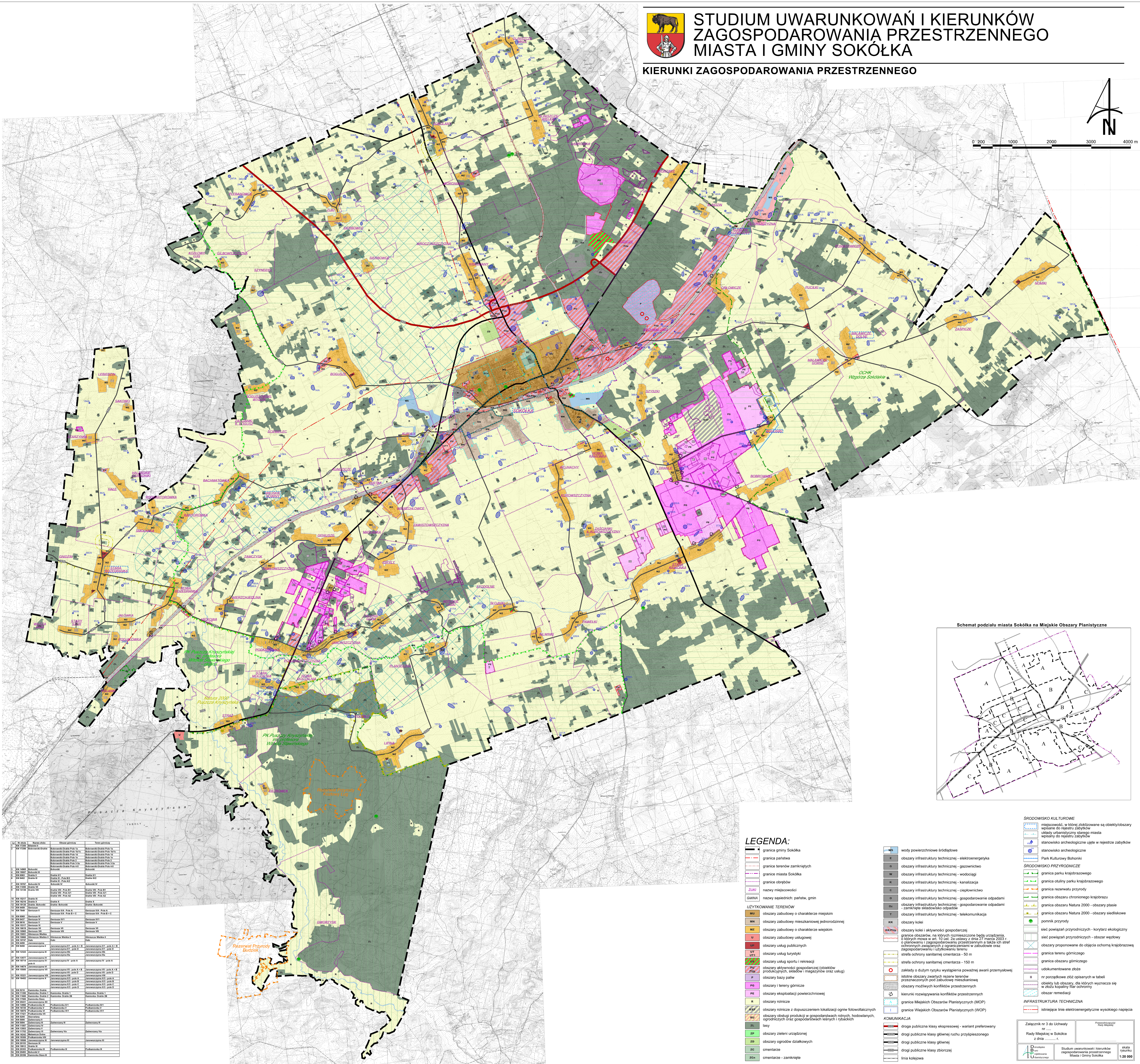


# STUDIUM UWARUNKOWAŃ I KIERUNKÓW ZAGOSPODAROWANIA PRZESTRZENNEGO MIASTA I GMINY SOKÓŁKA

## KIERUNKI ZAGOSPODAROWANIA PRZESTRZENNEGO



0 200 1000 2000 3000 4000 m



Schemat podziału miasta Sokółka na Miejskie Obszary Planistyczne



№	№ gminy	Nazwa gminy	Obszar gminny	Stwierdzenie
1	1001	Sokółka	Obszar gminny Sokółka	Stwierdzenie
2	1002	Sokółka	Obszar gminny Sokółka	Stwierdzenie
3	1003	Sokółka	Obszar gminny Sokółka	Stwierdzenie
4	1004	Sokółka	Obszar gminny Sokółka	Stwierdzenie
5	1005	Sokółka	Obszar gminny Sokółka	Stwierdzenie
6	1006	Sokółka	Obszar gminny Sokółka	Stwierdzenie
7	1007	Sokółka	Obszar gminny Sokółka	Stwierdzenie
8	1008	Sokółka	Obszar gminny Sokółka	Stwierdzenie
9	1009	Sokółka	Obszar gminny Sokółka	Stwierdzenie
10	1010	Sokółka	Obszar gminny Sokółka	Stwierdzenie
11	1011	Sokółka	Obszar gminny Sokółka	Stwierdzenie
12	1012	Sokółka	Obszar gminny Sokółka	Stwierdzenie
13	1013	Sokółka	Obszar gminny Sokółka	Stwierdzenie
14	1014	Sokółka	Obszar gminny Sokółka	Stwierdzenie
15	1015	Sokółka	Obszar gminny Sokółka	Stwierdzenie
16	1016	Sokółka	Obszar gminny Sokółka	Stwierdzenie
17	1017	Sokółka	Obszar gminny Sokółka	Stwierdzenie
18	1018	Sokółka	Obszar gminny Sokółka	Stwierdzenie
19	1019	Sokółka	Obszar gminny Sokółka	Stwierdzenie
20	1020	Sokółka	Obszar gminny Sokółka	Stwierdzenie
21	1021	Sokółka	Obszar gminny Sokółka	Stwierdzenie
22	1022	Sokółka	Obszar gminny Sokółka	Stwierdzenie
23	1023	Sokółka	Obszar gminny Sokółka	Stwierdzenie
24	1024	Sokółka	Obszar gminny Sokółka	Stwierdzenie
25	1025	Sokółka	Obszar gminny Sokółka	Stwierdzenie
26	1026	Sokółka	Obszar gminny Sokółka	Stwierdzenie
27	1027	Sokółka	Obszar gminny Sokółka	Stwierdzenie
28	1028	Sokółka	Obszar gminny Sokółka	Stwierdzenie
29	1029	Sokółka	Obszar gminny Sokółka	Stwierdzenie
30	1030	Sokółka	Obszar gminny Sokółka	Stwierdzenie
31	1031	Sokółka	Obszar gminny Sokółka	Stwierdzenie
32	1032	Sokółka	Obszar gminny Sokółka	Stwierdzenie
33	1033	Sokółka	Obszar gminny Sokółka	Stwierdzenie
34	1034	Sokółka	Obszar gminny Sokółka	Stwierdzenie
35	1035	Sokółka	Obszar gminny Sokółka	Stwierdzenie
36	1036	Sokółka	Obszar gminny Sokółka	Stwierdzenie
37	1037	Sokółka	Obszar gminny Sokółka	Stwierdzenie
38	1038	Sokółka	Obszar gminny Sokółka	Stwierdzenie
39	1039	Sokółka	Obszar gminny Sokółka	Stwierdzenie
40	1040	Sokółka	Obszar gminny Sokółka	Stwierdzenie
41	1041	Sokółka	Obszar gminny Sokółka	Stwierdzenie
42	1042	Sokółka	Obszar gminny Sokółka	Stwierdzenie
43	1043	Sokółka	Obszar gminny Sokółka	Stwierdzenie
44	1044	Sokółka	Obszar gminny Sokółka	Stwierdzenie
45	1045	Sokółka	Obszar gminny Sokółka	Stwierdzenie
46	1046	Sokółka	Obszar gminny Sokółka	Stwierdzenie
47	1047	Sokółka	Obszar gminny Sokółka	Stwierdzenie
48	1048	Sokółka	Obszar gminny Sokółka	Stwierdzenie
49	1049	Sokółka	Obszar gminny Sokółka	Stwierdzenie
50	1050	Sokółka	Obszar gminny Sokółka	Stwierdzenie

### LEGENDA:

- granicz gminy Sokółka
- granicz państwa
- granicz terenów zamkniętych
- granicz miasta Sokółka
- granicz obszarów
- nazwy miejscowości
- GMINA nazwy sąsiednich państw, gmin
- obszary zabudowy o charakterze miejskim
- obszary zabudowy mieszkaniowej jednorodzinnej
- obszary zabudowy o charakterze więksim
- obszary usług publicznych
- obszary usług turystyki
- obszary usług sportu i rekreacji
- obszary aktywności gospodarczej (obiektów produkcyjnych, składów i magazynów oraz usług)
- obszary bazy paliw
- obszary terenów górniczych
- obszary eksploatacji powierzchniowej
- obszary różnicze
- obszary różnicze z dopuszczeniem lokalizacji ogniw fotowoltaicznych
- obszary obsługi produkcji w gospodarstwach różnorodnych, hodowlanych, ogrodnictwa oraz gospodarstwach selskich i rybackich
- lasy
- obszary zieleni urządzonej
- obszary ogrodnictwa ozdobnego
- cmentarze
- cmentarze - zamknięte

### UZYSKOWANIE TERENÓW

- obszary infrastruktury technicznej - elektroenergetyka
- obszary infrastruktury technicznej - gazownictwo
- obszary infrastruktury technicznej - wodociągi
- obszary infrastruktury technicznej - kanalizacja
- obszary infrastruktury technicznej - ciepłownictwo
- obszary infrastruktury technicznej - gospodarowanie odpadami
- obszary infrastruktury technicznej - gospodarowanie odpadami - zamknięte składowiska odpadów
- obszary infrastruktury technicznej - telekomunikacja
- obszary kolei
- obszary kolei i aktywności gospodarczej
- granicz obszarów, na których rozmieszczone będą urządzenia, o których mowa w art. 10 ust. 2a ustawy z dnia 27 marca 2003 r. o planowaniu i zagospodarowaniu przestrzennym a także ich stref ochronnych związanych z ograniczeniem w zabudowę oraz zagospodarowaniu i użytkowaniu terenu
- strefa ochrony sanitarnej o szerokości - 50 m
- strefa ochrony sanitarnej o szerokości - 150 m
- zakłady o dużym ryzyku wystąpienia poważnej awarii przemysłowej
- istotne obszary zwanych rezerw terenów przeznaczonych pod zabudowę mieszkaniową
- obszary możliwych konfliktów przestrzennych
- kierunki rozwiązywania konfliktów przestrzennych
- granicz Miejskich Obszarów Planistycznych (MOP)
- granicz Wiekich Obszarów Planistycznych (WOP)

### ŚRODOWISKO KULTUROWE

- miejsowości, w których zlokalizowane są obiekty/obszary wpisane do rejestru zabytków
- obszary urbanistyczne obrotu miasta wpisane do rejestru zabytków
- stanowisko archeologiczne ujęte w rejestrze zabytków
- stanowisko archeologiczne
- Park Kulturowy Bohoniki

### ŚRODOWISKO PRZYRODNICZE

- granicz parku krajobrazowego
- granicz obszaru parku krajobrazowego
- granicz rezerwat przyrody
- granicz obszaru chronionego krajobrazu
- granicz obszaru Natura 2000 - obszary płaskie
- granicz obszaru Natura 2000 - obszary siedliskowe
- pomnik przyrody
- sieć powiązań przyrodniczych - korytarz ekologiczny
- sieć powiązań przyrodniczych - obszar węglowy
- obszary proponowane do objęcia ochroną krajobrazową
- granicz obszaru górniczego
- udokumentowane złoża
- nr porządkowe stref objętych w tabeli
- obszary lub obszary, dla których wyznacza się w złożu kopalni filar ochronny
- obszary remediacji

### INFRASTRUKTURA TECHNICZNA

- istniejące linie elektroenergetyczne wysokiego napięcia

Załącznik nr 3 do Uchwały  
Rady Miejskiej w Sokółce  
z dnia ... r.

Skala 1:20 000