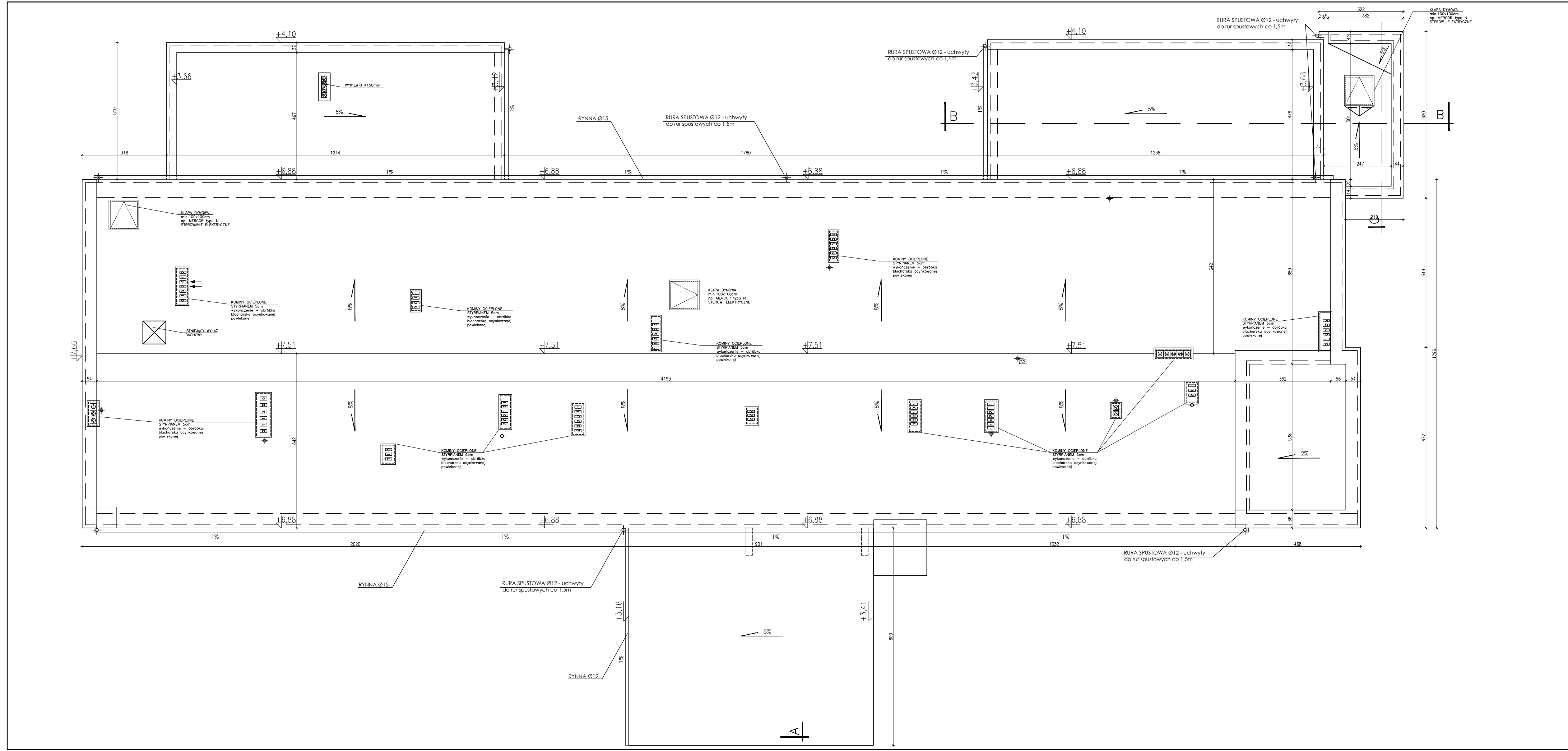


str.nr.....
RZUT DACHU
SKALA 1:100



BIURO PROJEKTOWE:		Biuro Usług "KONSUL BUD" ul. Witosza 102, 16-100 Sokółka, tel. 502 055 988	
NAZWA I ADRES OBIEKTU BUD.:		PROJEKT ZAMIENNY DO POZWOLENIA NA BUDOWĘ nr AB.6740.110.2013 z dnia 28/05/2013 wydanego przez Starostę Sokólskiego DOTYCZĄCY ROZBUDOWY I PRZEBUDOWY BUDYNKU PRZEDSZKOLA NR 5 Z WYKONANIEM PRAC REMONTOWYCH W CELU DOSTOSOWANIA POMIESZCZEŃ DO UŻYTKOWANIA JAKO PRZEDSZKOLNE, ŻŁOBKOWE I ŚRODOWISKOWY DOM SAMOPOMOCY Dz. Nr 866/3, 867/1, 868, 869,870, 993 w Sokółce	
PRZEDMIOT I SKALA RYS.:		RZUT DACHU SKALA 1 : 100	RYS. 4
data: 15 / 06 / 2020r.			PODPIS:
ZESPÓŁ PROJEKTOWY:			
AUTOR ARCHITEKTURY: Nr. upr. bud.	EWA WRÓBLEWSKA upr. proj. bez ograniczeń w specj. arch. Nr 5 / PdOKK / 2012		
SPRAWDZAJĄCY ARCHITEKTURA: Nr. upr. bud.	DANIEL KOZŁOWSKI upr. proj. bez ograniczeń w specj. arch. Nr 14 / PdOKK / 2012		
WSPÓŁPRACA ARCHITEKTURA I KONSTRUKCJA: Nr. upr. bud.	WIESŁAW MINKIEWICZ Upr. proj. i kier. bud. w specj. arch. i konstr. bud. BŁ-36/81		