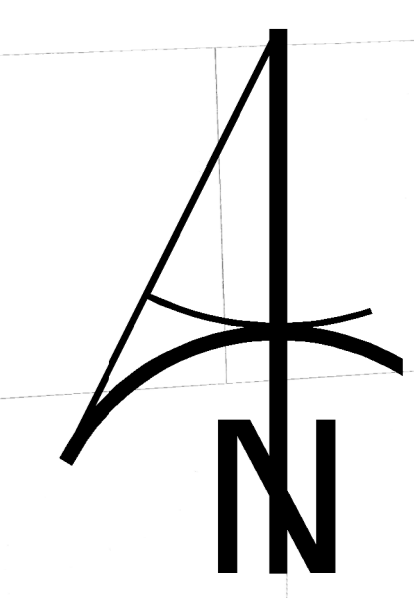


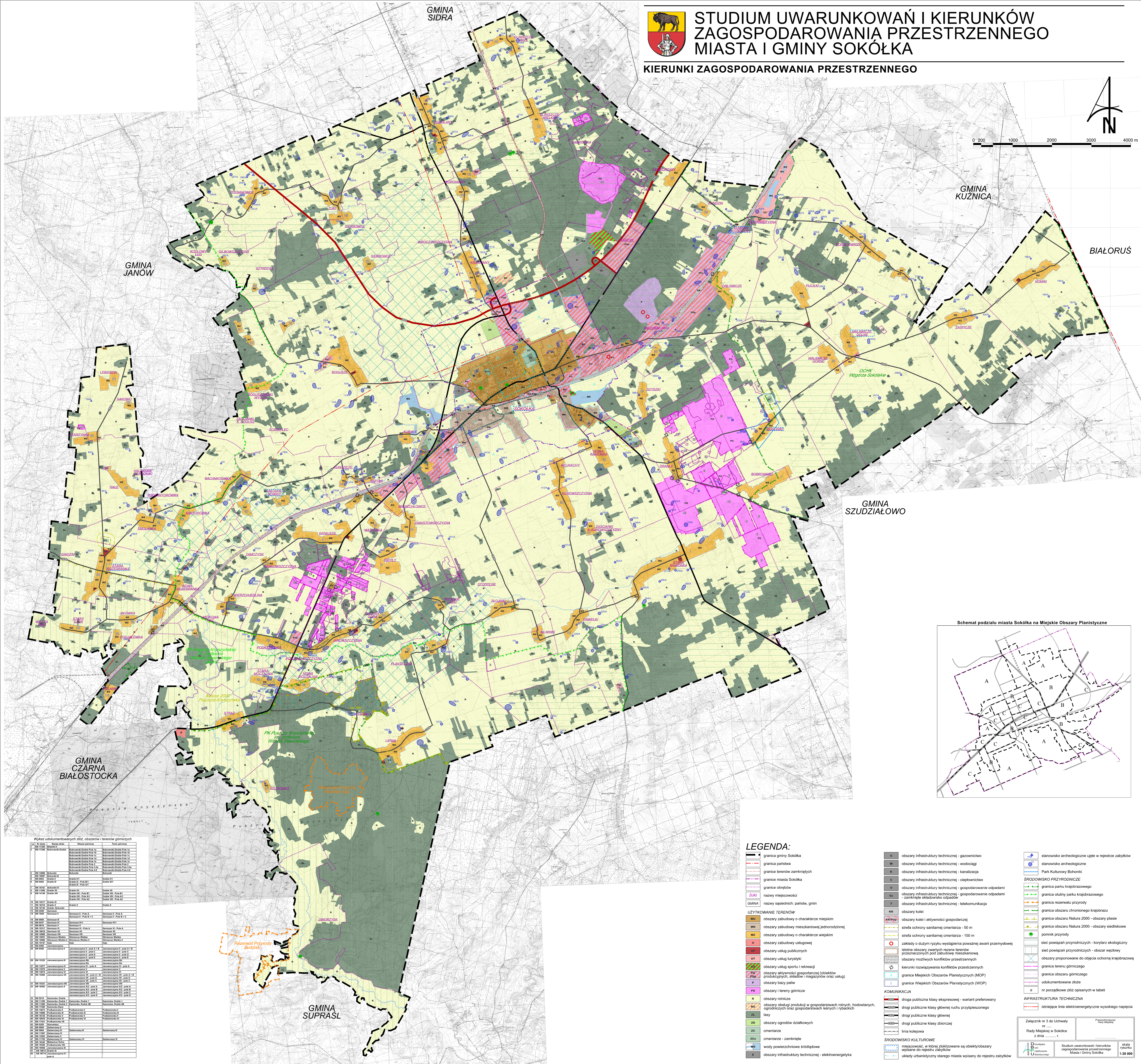


# STUDIUM UWARUNKOWAŃ I KIERUNKÓW ZAGOSPODAROWANIA PRZESTRZENNEGO MIASTA I GMINY SOKÓŁKA

## KIERUNKI ZAGOSPODAROWANIA PRZESTRZENNEGO



0 200 1000 2000 3000 4000 m



Schemat podziału miasta Sokółka na Miejskie Obszary Planistyczne



Wykaz udokumentowanych 2552 obszarów i terenów górnictwa

Identyfikator	Nazwa	Wzrost górnictwa	Typ górnictwa
1	...	...	...
...	...	...	...
2552	...	...	...

### LEGENDA:

- granicz gminy Sokółka
  - granicz państwa
  - granicz terenów zamkniętych
  - granicz miasta Sokółka
  - granicz obrębów
  - nazwy miejscowości
  - ZUKI
  - GMINA
  - nazwy sąsiednich państw, gmin
- #### UŻYTKOWANIE TERENÓW
- MU
  - MN
  - MZ
  - U
  - UP
  - UT
  - USP
  - UPR
  - P
  - PG
  - R
  - RU
  - ZL
  - ZD
  - ZC
  - ZCN
  - W
  - E
- #### KOMUNIKACJA
- droga publiczna klasy ekspresowej - wariant preferowany
  - droga publiczna klasy głównej ruchu przyspieszonego
  - drogi publiczne klasy głównej
  - drogi publiczne klasy zbiorczej
  - linia kolejowa
- #### ŚRODOWISKO KULTUROWE
- miejscowość, w której zlokalizowane są obiekty/obszary wpisane do rejestru zabytków
  - układy urbanistyczne starego miasta wpisane do rejestru zabytków
- obszary infrastruktury technicznej - gazownictwo
  - obszary infrastruktury technicznej - wodociągi
  - obszary infrastruktury technicznej - kanalizacja
  - obszary infrastruktury technicznej - ciepłownictwo
  - obszary infrastruktury technicznej - gospodarowanie odpadami
  - obszary infrastruktury technicznej - gospodarowanie odpadami - zamknięte składowiska odpadów
  - obszary infrastruktury technicznej - telekomunikacja
  - obszary kolei
  - obszary kolei i aktywności gospodarczej
  - strefa ochrony sanitarnej cmentarza - 50 m
  - strefa ochrony sanitarnej cmentarza - 150 m
  - zakłady o dużym ryzyku wystąpienia poważnej awarii przemysłowej
  - istotne obszary zwartych rezerw terenów przeznaczonych pod zabudowę mieszkaniową
  - obszary możliwych konfliktów przestrzennych
  - kierunki rozwiązywania konfliktów przestrzennych
  - granicz Miejskich Obszarów Planistycznych (MOP)
  - granicz Wiejskich Obszarów Planistycznych (WOP)
- stanowisko archeologiczne ujęte w rejestrze zabytków
  - stanowisko archeologiczne
  - Park Kulturowy Bołnicki
  - ŚRODOWISKO PRZYRODNICZE
  - granicz parku krajobrazowego
  - granicz rezerwatów przyrody
  - granicz obszaru chronionego krajobrazu
  - granicz obszaru Natura 2000 - obszary płaskie
  - granicz obszaru Natura 2000 - obszary siedliskowe
  - pomnik przyrody
  - sieć powiązań przyrodniczych - korytarz ekologiczny
  - sieć powiązań przyrodniczych - obszar węzłowy
  - obszary proponowane do objęcia ochroną krajobrazową
  - granicz terenu górnictwa
  - granicz obszaru górnictwa
  - udokumentowane złoża
  - nr porządkowe złóż opisanych w tabeli
  - INFRASTRUKTURA TECHNICZNA
  - istniejące linie elektroenergetyczne wysokiego napięcia

Załącznik nr 3 do Uchwały  
Rady Miejskiej w Sokółce  
z dnia ... f.

Skala: 1:25 000