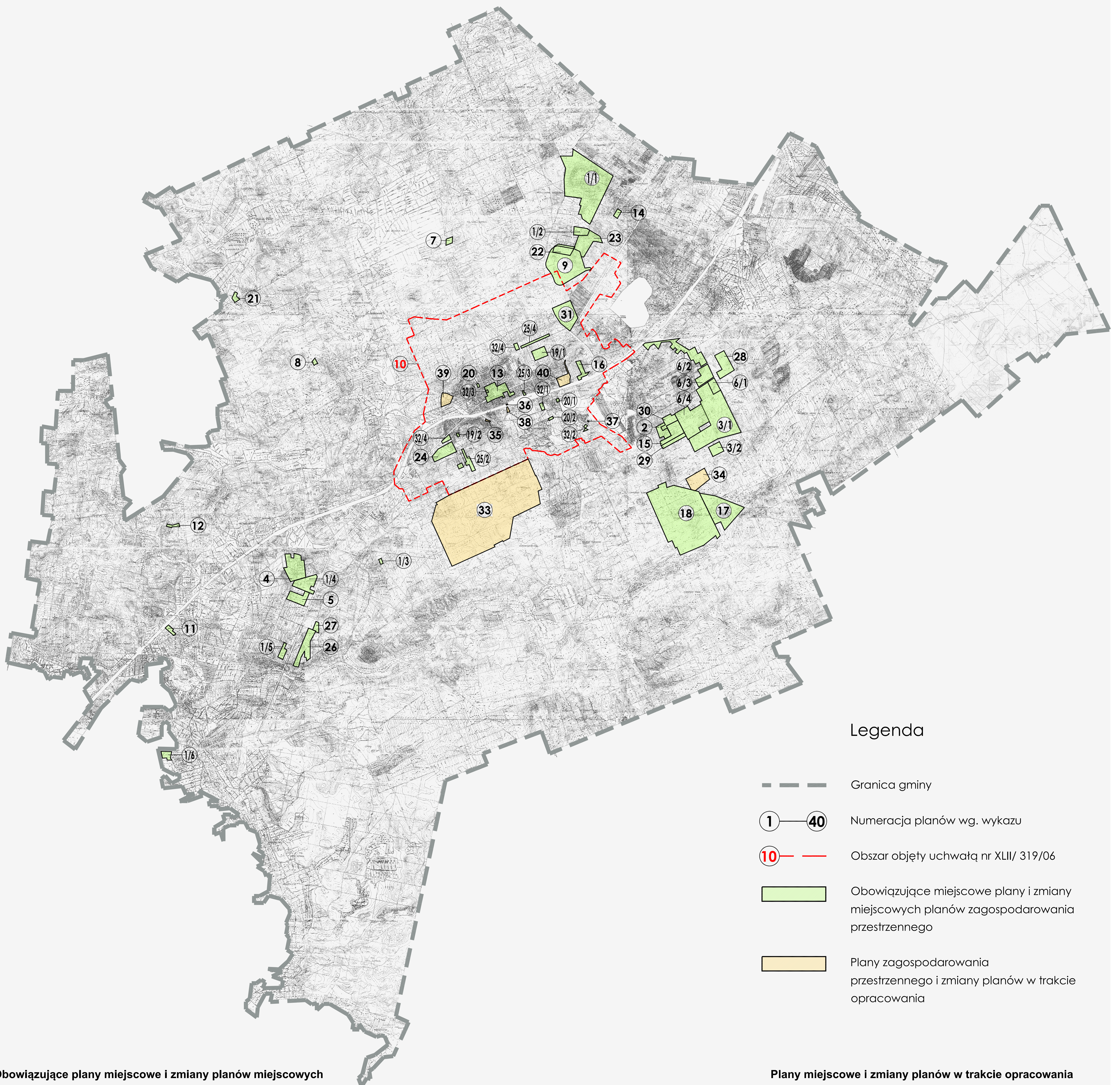


Obowiązujące plany miejscowe i zmiany planów miejscowych oraz plany miejscowe i zmiany planów miejscowych w trakcie opracowania Miasta i Gminy Sokółka



Legenda

- Granica gminy
- Numeracja planów wg. wykazu
- Obszar objęty uchwałą nr XLII/ 319/06
- Obowiązujące miejscowe plany i zmiany miejscowych planów zagospodarowania przestrzennego
- Plany zagospodarowania przestrzennego i zmiany planów w trakcie opracowania

Obowiązujące plany miejscowe i zmiany planów miejscowych

- 1 Uchwała nr XIV/42/99 Zmiana miejscowego planu ogólnego zagospodarowania przestrzennego gminy Sokółka dot. części wsi Kraśniany, Karcze, Straż, Podkamionka Igrzły
- 2 Uchwała nr XIV/122/99 Zmiana miejscowego planu ogólnego zagospodarowania przestrzennego gminy Sokółka dot. części wsi Drahle
- 3 Uchwała nr XIV/123/99 Zmiana miejscowego planu ogólnego zagospodarowania przestrzennego gminy Sokółka dot. części wsi Drahle i Bohoniki
- 4 Uchwała nr XIV/124/99 Zmiana miejscowego planu ogólnego zagospodarowania przestrzennego gminy Sokółka dot. części wsi Gieniusze
- 5 Uchwała nr XLI/246/2001 Miejskowy plan zagospodarowania przestrzennego gminy Sokółka dot. części wsi Podkamionka
- 6 Uchwała nr XLIX/313/02 Miejskowy plan zagospodarowania przestrzennego części obszarów wsi Bohoniki, Orłowicze, Szyszki, Drahle
- 7 Uchwała nr XXXVII/272/05 Zmiana miejscowego planu ogólnego zagospodarowania przestrzennego gminy Sokółka (teren zakładu obróbki drewna w wsi Wrońszczyzna)
- 8 Uchwała nr XXXVII/273/05 Miejskowy plan zagospodarowania przestrzennego gminy Sokółka (teren zabudowy usługowo-rzemieślniczej z dopuszczeniem funkcji mieszkaniowej we wsi Bogusze.
- 9 Uchwała nr XXXIX/297/05 Miejskowy plan zagospodarowania przestrzennego części terenów wsi Karcze, Kraśniany i miasta Sokółka
- 10 Uchwała nr XLII/319/06 Miejskowy plan zagospodarowania przestrzennego miasta Sokółka w granicach administracyjnych i części obszaru gminy Sokółka
- 11 Uchwała nr X/68/07 Miejskowy plan zagospodarowania przestrzennego części wsi Nowa Rozedranka
- 12 Uchwała nr XVII/122/07 Miejskowy plan zagospodarowania przestrzennego części wsi Kantorówka
- 13 Uchwała nr XLII/325/09 Zmiana miejscowego planu ogólnego zagospodarowania przestrzennego miasta Sokółka w granicach administracyjnych i części obszaru gminy Sokółka uchwalonego uchwałą nr XLII/ 319 /06 Rady Miejskiej w Sokółce
- 14 Uchwała nr XXI/139/11 Miejskowy plan zagospodarowania przestrzennego zwirowni Zadworzany VI w gminie Sokółka
- 15 Uchwała nr XXI/140/11 Miejskowy plan zagospodarowania przestrzennego części wsi Drahle w Gminie Sokółka
- 16 Uchwała nr XXVI/180/12 Zmiana miejscowego planu zagospodarowania przestrzennego miasta Sokółka w granicach administracyjnych i części obszaru gminy Sokółka
- 17 Uchwała nr XXVI/181/12 Miejskowy plan zagospodarowania przestrzennego części wsi Bobrowniki, Stara Kamionka w gminie Sokółka

- 18 Uchwała nr XXVI/182/12 Miejskowy plan zagospodarowania przestrzennego części wsi Drahle, Nowa Kamionka w gminie Sokółka
- 19 Uchwała nr XXVIII/222/12 Zmiana miejscowego planu zagospodarowania przestrzennego miasta Sokółka w granicach administracyjnych i części obszaru gminy Sokółka uchwalonej uchwałą nr XLII/319 /06 Rady Miejskiej w Sokółce.
- 20 Uchwała nr XLV/329/13 Zmiana miejscowego planu zagospodarowania przestrzennego miasta Sokółka w granicach administracyjnych i części obszaru gminy Sokółka uchwalonego uchwałą nr XLII/319 /06 Rady Miejskiej w Sokółce.
- 21 Uchwała nr XLVI/341/13 Miejskowy plan zagospodarowania przestrzennego części wsi Szyndziel Gilbowski
- 22 Uchwała nr XLVI/339/13 Zmiana miejscowego planu zagospodarowania przestrzennego części terenów wsi Karcze, Kraśniany i miasta Sokółka zatwierdzonego uchwałą Rady Miejskiej w Sokółce nr. XXXIX / 297 /05 z dnia 29 11.1005 r.
- 23 Uchwała nr XLVI/342/13 Zmiana miejscowego planu ogólnego zagospodarowania przestrzennego gminy Sokółka zatwierdzonego uchwałą Rady Miejskiej w Sokółce nr. VI/ 42 /99 z dnia 30.03.1999 r.
- 24 Uchwała nr XLVI/340/13 Zmiana miejscowego planu zagospodarowania przestrzennego miasta Sokółka w granicach administracyjnych i części obszaru gminy Sokółka (teren przy ul. Konopnickiej)
- 25 Uchwała nr LV/406/14 Zmiana miejscowego planu zagospodarowania przestrzennego miasta Sokółka w granicach administracyjnych i części obszaru gminy Sokółka (teren przy ul. Konopnickiej, Górnej, Rejmonta i Kolejowej)
- 26 Uchwała nr LVIII/342/17 Miejskowy plan zagospodarowania przestrzennego złoża kruszywa naturalnego Janowszczyzna III, gmina Sokółka
- 27 Uchwała nr LVIII/343/17 Miejskowy plan zagospodarowania przestrzennego części złoża kruszywa naturalnego Janowszczyzna X, gmina Sokółka
- 28 Uchwała nr LVIII/344/17 Miejskowy plan zagospodarowania przestrzennego złoża kruszywa naturalnego Bohoniki, gmina Sokółka
- 29 Uchwała nr LVIII/345/17 Miejskowy plan zagospodarowania przestrzennego części złoża kruszywa naturalnego Drahle VI, gmina Sokółka
- 30 Uchwała nr LVIII/346/17 Miejskowy plan zagospodarowania przestrzennego złoża kruszywa naturalnego Drahle X, gmina Sokółka
- 31 Uchwała nr LXIII/361/17 Miejskowy plan zagospodarowania przestrzennego części terenu miasta Sokółka przy ul. Grodzieńskiej.
- 32 Uchwała nr LXIII/362/17 Zmiana miejscowego planu zagospodarowania przestrzennego części terenu miasta Sokółka w granicach administracyjnych i części obszaru gminy Sokółka

Plany miejscowe i zmiany planów w trakcie opracowania

- 33 Uchwała nr XXII/148/11 Miejskowy plan zagospodarowania przestrzennego w obrębie wsi Kurowszczyzna , Wojnacy i Słojniki w gminie Sokółka z przeznaczeniem pod lokalizację elektrowni wiatrowych - 394,2 ha
- 34 Uchwała nr XIX/139/15 Miejskowy plan zagospodarowania przestrzennego części złoża kruszywa naturalnego Drahle VIII, gmina Sokółka
- 35 Uchwała nr XLIX/277/17 Zmiana miejscowego planu zagospodarowania przestrzennego obejmującego teren miasta Sokółka i części obszaru gminy Sokółka-0,41 ha
- 36 Uchwała nr LVI/323/17 Zmiana miejscowego planu zagospodarowania przestrzennego obejmującego teren miasta Sokółka i części obszaru gminy Sokółka-0,034 ha
- 37 Uchwała nr LVI/324/17 Zmiana miejscowego planu zagospodarowania przestrzennego obejmującego teren miasta Sokółka i części obszaru gminy Sokółka-0,41 ha
- 38 Uchwała nr LVI/325/17 Zmiana miejscowego planu zagospodarowania przestrzennego obejmującego teren miasta Sokółka i części obszaru gminy Sokółka-0,549 ha
- 39 Uchwała nr LVI/326/17 Zmiana miejscowego planu zagospodarowania przestrzennego obejmującego teren miasta Sokółka i części obszaru gminy Sokółka-0,5,63 ha
- 40 Uchwała nr LVII/338/17 Zmiana miejscowego planu zagospodarowania przestrzennego obejmującego teren miasta Sokółka w granicach administracyjnych i części obszaru gminy Sokółka -8,64 ha