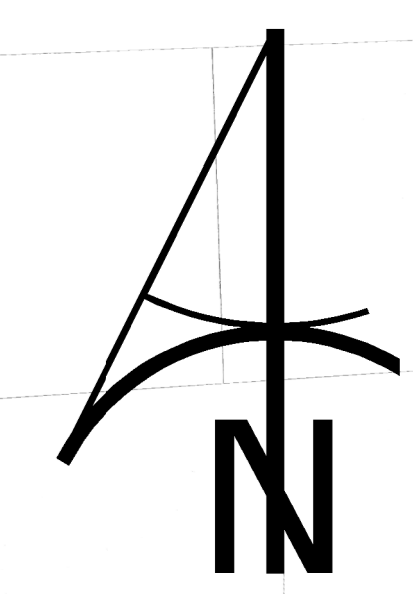


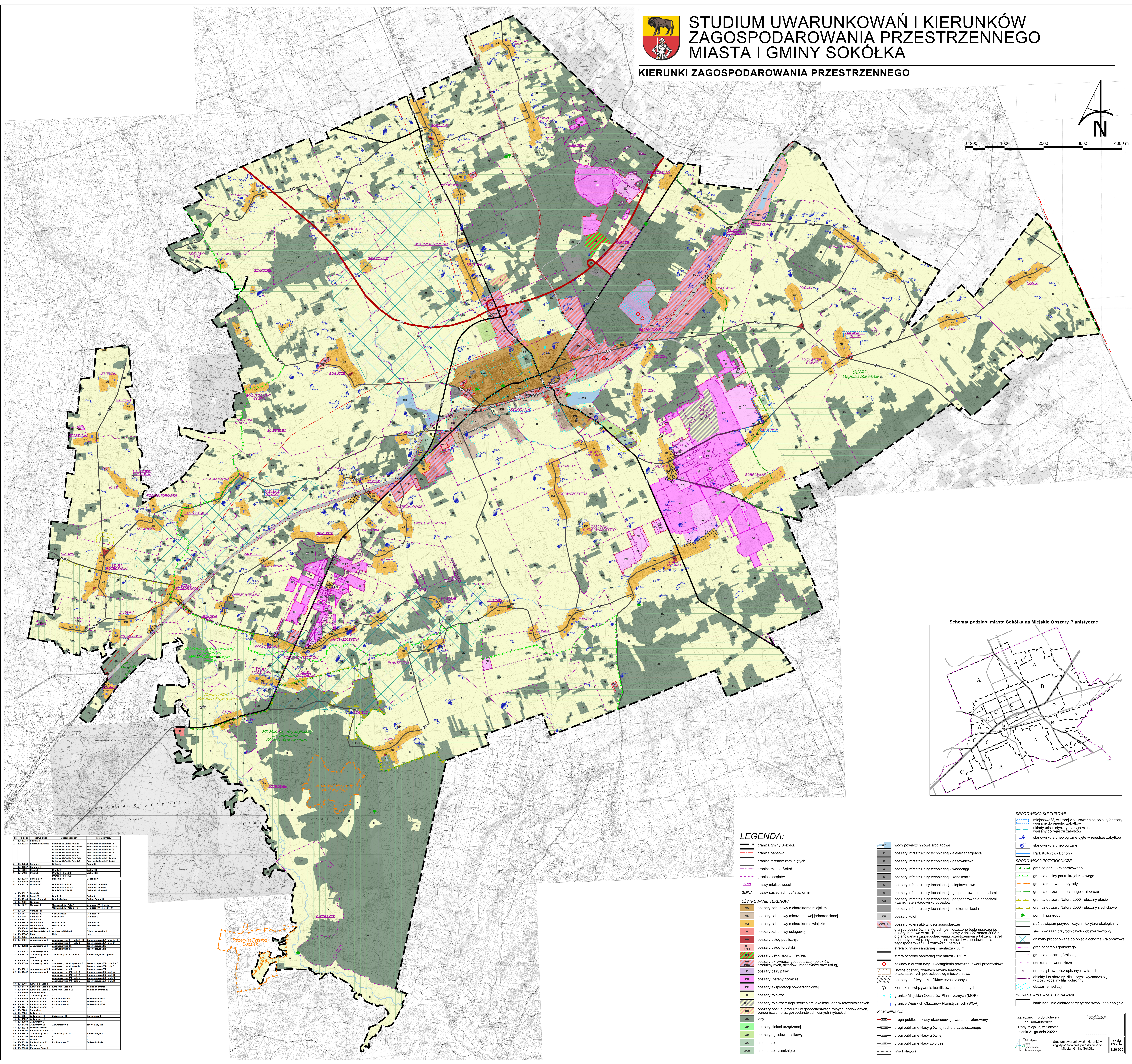


STUDIUM UWARUNKOWAŃ I KIERUNKÓW ZAGOSPODAROWANIA PRZESTRZENNEGO MIASTA I GMINY SOKÓŁKA

KIERUNKI ZAGOSPODAROWANIA PRZESTRZENNEGO



0 200 1000 2000 3000 4000 m



Schemat podziału miasta Sokółka na Miejskie Obszary Planistyczne



№	Wzrost	Wzrost	Obszar planistyczny	Typ planistyczny
1	10	10	Obszar planistyczny I	Obszar planistyczny I
2	10	10	Obszar planistyczny II	Obszar planistyczny II
3	10	10	Obszar planistyczny III	Obszar planistyczny III
4	10	10	Obszar planistyczny IV	Obszar planistyczny IV
5	10	10	Obszar planistyczny V	Obszar planistyczny V
6	10	10	Obszar planistyczny VI	Obszar planistyczny VI
7	10	10	Obszar planistyczny VII	Obszar planistyczny VII
8	10	10	Obszar planistyczny VIII	Obszar planistyczny VIII
9	10	10	Obszar planistyczny IX	Obszar planistyczny IX
10	10	10	Obszar planistyczny X	Obszar planistyczny X
11	10	10	Obszar planistyczny XI	Obszar planistyczny XI
12	10	10	Obszar planistyczny XII	Obszar planistyczny XII
13	10	10	Obszar planistyczny XIII	Obszar planistyczny XIII
14	10	10	Obszar planistyczny XIV	Obszar planistyczny XIV
15	10	10	Obszar planistyczny XV	Obszar planistyczny XV
16	10	10	Obszar planistyczny XVI	Obszar planistyczny XVI
17	10	10	Obszar planistyczny XVII	Obszar planistyczny XVII
18	10	10	Obszar planistyczny XVIII	Obszar planistyczny XVIII
19	10	10	Obszar planistyczny XIX	Obszar planistyczny XIX
20	10	10	Obszar planistyczny XX	Obszar planistyczny XX

LEGENDA:

- granica gminy Sokółka
 - granica państwa
 - granice terenów zamkniętych
 - granice miasta Sokółka
 - granice obrębów
 - nazwy miejscowości
 - nazwy sąsiednich państw, gmin
- UŻYTKOWANIE TERENÓW**
- obszary zabudowy o charakterze miejskim
 - obszary zabudowy mieszkaniowej jednorodzinnej
 - obszary zabudowy o charakterze wiejskim
 - obszary zabudowy usługowej
 - obszary usług publicznych
 - obszary usług turystyki
 - obszary usług sportu i rekreacji
 - obszary aktywności gospodarczej (obszary produkcyjnych, składowych i magazynowych oraz usług)
 - obszary bazy gwałt
 - obszary i tereny górnicze
 - obszary eksploatacji powierzchniowej
 - obszary rolnicze
 - obszary rolnicze z dopuszczeniem lokalizacji ogniw fotowoltaicznych
 - obszary obsługi produkcji w gospodarstwach rolnych, hodowlanych, ogrodnictwa oraz gospodarstwach wiejskich i typowych
 - lasy
 - obszary zieleni urządzonej
 - obszary ogrodów działkowych
 - cmentarze
 - cmentarze - zamknięte

- wody powierzchniowe śródpolne
 - obszary infrastruktury technicznej - elektroenergetyka
 - obszary infrastruktury technicznej - gazownictwo
 - obszary infrastruktury technicznej - wodociągi
 - obszary infrastruktury technicznej - kanalizacja
 - obszary infrastruktury technicznej - ciepłownictwo
 - obszary infrastruktury technicznej - gospodarowanie odpadami
 - obszary infrastruktury technicznej - gospodarowanie odpadami - zamknięte składowisko odpadów
 - obszary infrastruktury technicznej - telekomunikacja
 - obszary kolei
 - obszary kolei i aktywności gospodarczej
 - granice obszarów, na których rozmieszczenie będą urządzenia o których mowa w art. 10 ust. 2a ustawy z dnia 27 marca 2003 r. o planowaniu i zagospodarowaniu przestrzennym a także ich stref ochronnych zakazanych z ograniczaniem w zabudowę oraz strefa ochrony sanitarnej o szerokości - 50 m
 - strefa ochrony sanitarnej o szerokości - 150 m
 - zakłady o dużym ryzyku wystąpienia poważnej awarii przemysłowej
 - istniejące zwężone rezerwy terenów przeznaczonych pod zabudowę mieszkaniową
 - obszary możliwych konfliktów przestrzennych
 - kierunki rozwiązywania konfliktów przestrzennych
 - granice Miejskich Obszarów Planistycznych (MOP)
 - granice Miejskich Obszarów Planistycznych (WOP)
- KOMUNIKACJA**
- droga publiczna klasy ekspresyjnej - wariant preferowany
 - drogi publiczne klasy głównej ruchu przypięszonego
 - drogi publiczne klasy głównej
 - drogi publiczne klasy zbiorczej
 - linia kolejowa

- ŚRODOWISKO KULTUROWE**
- miejscowości, w której zlokalizowane są obiekty/obszary wpisane do rejestru zabytków
 - obiekty urzędnicze obecnego miasta wpisane do rejestru zabytków
 - stanowisko archeologiczne ujęte w rejestrze zabytków
 - stanowisko archeologiczne
 - Park Kulturowy Bohoniki
- ŚRODOWISKO PRZYRODNICZE**
- granica parku krajobrazowego
 - granica ochrony krajobrazu
 - granica rezerwatu przyrody
 - granica obszaru chronionego krajobrazu
 - granica obszaru Natura 2000 - obszary płaskie
 - granica obszaru Natura 2000 - obszary siedliskowe
 - pomnik przyrody
 - sieć powiązań przyrodniczych - korytarz ekologiczny
 - sieć powiązań przyrodniczych - obszar węglowy
 - obszary proponowane do objęcia ochroną krajobrazową
 - granica terenu górniczego
 - granica obszaru górniczego
 - udokumentowane złóża
 - nr porządkowe złóż opisanych w tabeli
 - obiekty lub obszary, dla których wyznacza się w złóżu kopalni flar ochronny
 - obszar remediacji
- INFRASTRUKTURA TECHNICZNA**
- istniejące linie elektroenergetyczne wysokiego napięcia

Załącznik nr 3 do Uchwały
nr LXIII/408/2022
Rady Miejskiej w Sokółce
z dnia 21 grudnia 2022 r.

Skala:
1:20 000