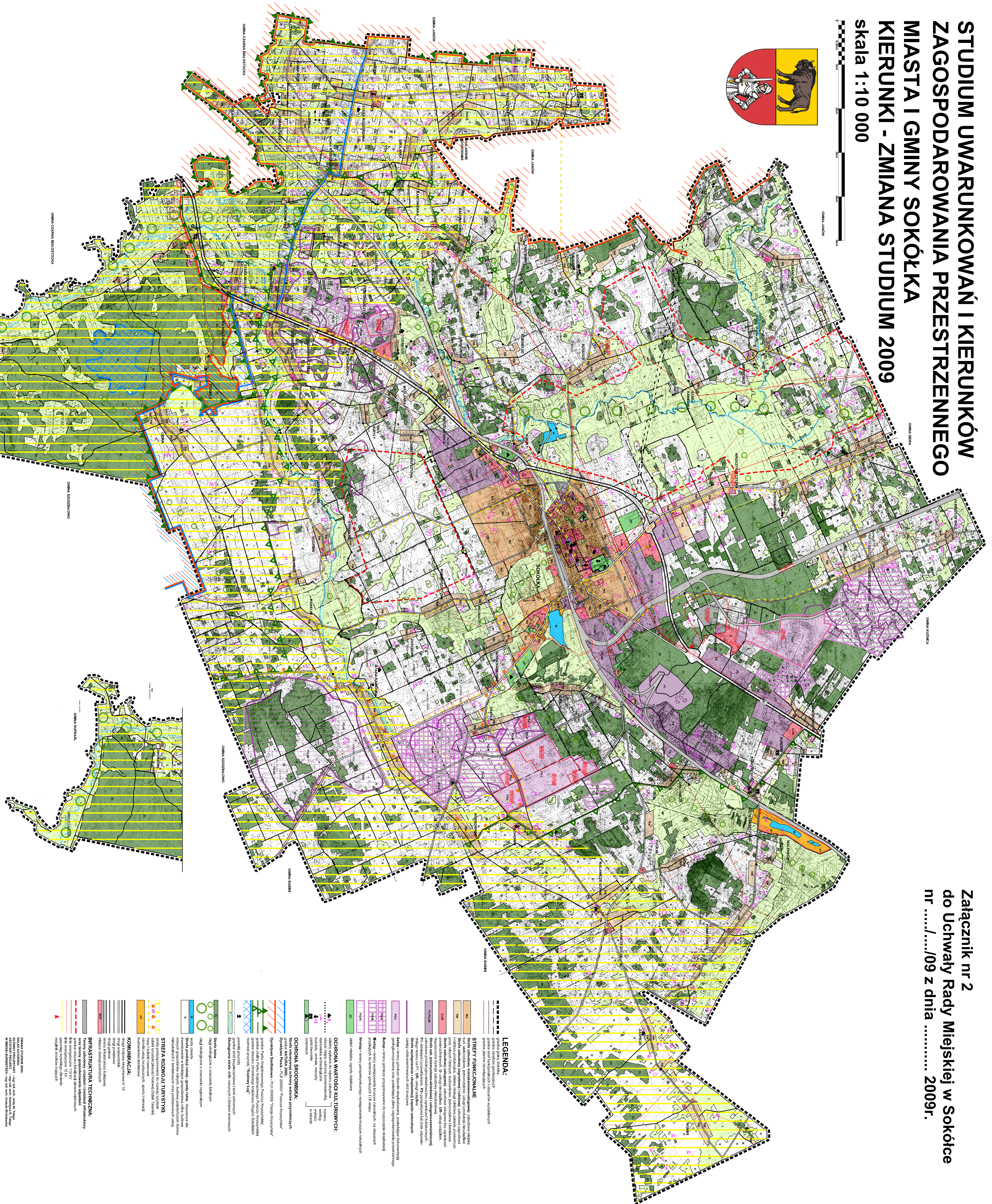
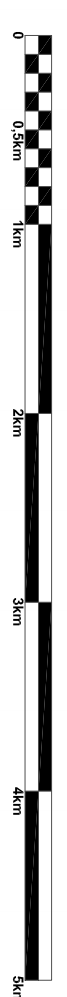


STUDIUM UWARUNKOWAŃ I KIERUNKÓW ZAGOSPODAROWANIA PRZESTRZENNEGO MIASTA I GMINY SOKÓŁKA KIERUNKI - ZMIANA STUDIUM 2009

skala 1:10 000



Załącznik nr 2
do Uchwały Rady Miejskiej w Sokółce
nr/...../09 z dnia 2009r.

LEGENDA:

- | | |
|--|---|
| | granice terenów Spółdzielni |
| | granice terenów urbanizacyjnych i terenów wiejskich |
| | STREFA FUNKCYJNALNE |
| | 1B1 - teren zabudowy mieszkaniowej szeregowej |
| | 1B2 - teren zabudowy mieszkaniowej szeregowej |
| | 1B3 - teren zabudowy mieszkaniowej szeregowej |
| | 1B4 - teren zabudowy mieszkaniowej szeregowej |
| | 1B5 - teren zabudowy mieszkaniowej szeregowej |
| | 1B6 - teren zabudowy mieszkaniowej szeregowej |
| | 1B7 - teren zabudowy mieszkaniowej szeregowej |
| | 1B8 - teren zabudowy mieszkaniowej szeregowej |
| | 1B9 - teren zabudowy mieszkaniowej szeregowej |
| | 1B10 - teren zabudowy mieszkaniowej szeregowej |
| | 1B11 - teren zabudowy mieszkaniowej szeregowej |
| | 1B12 - teren zabudowy mieszkaniowej szeregowej |
| | 1B13 - teren zabudowy mieszkaniowej szeregowej |
| | 1B14 - teren zabudowy mieszkaniowej szeregowej |
| | 1B15 - teren zabudowy mieszkaniowej szeregowej |
| | 1B16 - teren zabudowy mieszkaniowej szeregowej |
| | 1B17 - teren zabudowy mieszkaniowej szeregowej |
| | 1B18 - teren zabudowy mieszkaniowej szeregowej |
| | 1B19 - teren zabudowy mieszkaniowej szeregowej |
| | 1B20 - teren zabudowy mieszkaniowej szeregowej |
| | 1B21 - teren zabudowy mieszkaniowej szeregowej |
| | 1B22 - teren zabudowy mieszkaniowej szeregowej |
| | 1B23 - teren zabudowy mieszkaniowej szeregowej |
| | 1B24 - teren zabudowy mieszkaniowej szeregowej |
| | 1B25 - teren zabudowy mieszkaniowej szeregowej |
| | 1B26 - teren zabudowy mieszkaniowej szeregowej |
| | 1B27 - teren zabudowy mieszkaniowej szeregowej |
| | 1B28 - teren zabudowy mieszkaniowej szeregowej |
| | 1B29 - teren zabudowy mieszkaniowej szeregowej |
| | 1B30 - teren zabudowy mieszkaniowej szeregowej |
| | 1B31 - teren zabudowy mieszkaniowej szeregowej |
| | 1B32 - teren zabudowy mieszkaniowej szeregowej |
| | 1B33 - teren zabudowy mieszkaniowej szeregowej |
| | 1B34 - teren zabudowy mieszkaniowej szeregowej |
| | 1B35 - teren zabudowy mieszkaniowej szeregowej |
| | 1B36 - teren zabudowy mieszkaniowej szeregowej |
| | 1B37 - teren zabudowy mieszkaniowej szeregowej |
| | 1B38 - teren zabudowy mieszkaniowej szeregowej |
| | 1B39 - teren zabudowy mieszkaniowej szeregowej |
| | 1B40 - teren zabudowy mieszkaniowej szeregowej |
| | 1B41 - teren zabudowy mieszkaniowej szeregowej |
| | 1B42 - teren zabudowy mieszkaniowej szeregowej |
| | 1B43 - teren zabudowy mieszkaniowej szeregowej |
| | 1B44 - teren zabudowy mieszkaniowej szeregowej |
| | 1B45 - teren zabudowy mieszkaniowej szeregowej |
| | 1B46 - teren zabudowy mieszkaniowej szeregowej |
| | 1B47 - teren zabudowy mieszkaniowej szeregowej |
| | 1B48 - teren zabudowy mieszkaniowej szeregowej |
| | 1B49 - teren zabudowy mieszkaniowej szeregowej |
| | 1B50 - teren zabudowy mieszkaniowej szeregowej |
| | 1B51 - teren zabudowy mieszkaniowej szeregowej |
| | 1B52 - teren zabudowy mieszkaniowej szeregowej |
| | 1B53 - teren zabudowy mieszkaniowej szeregowej |
| | 1B54 - teren zabudowy mieszkaniowej szeregowej |
| | 1B55 - teren zabudowy mieszkaniowej szeregowej |
| | 1B56 - teren zabudowy mieszkaniowej szeregowej |
| | 1B57 - teren zabudowy mieszkaniowej szeregowej |
| | 1B58 - teren zabudowy mieszkaniowej szeregowej |
| | 1B59 - teren zabudowy mieszkaniowej szeregowej |
| | 1B60 - teren zabudowy mieszkaniowej szeregowej |
| | 1B61 - teren zabudowy mieszkaniowej szeregowej |
| | 1B62 - teren zabudowy mieszkaniowej szeregowej |
| | 1B63 - teren zabudowy mieszkaniowej szeregowej |
| | 1B64 - teren zabudowy mieszkaniowej szeregowej |
| | 1B65 - teren zabudowy mieszkaniowej szeregowej |
| | 1B66 - teren zabudowy mieszkaniowej szeregowej |
| | 1B67 - teren zabudowy mieszkaniowej szeregowej |
| | 1B68 - teren zabudowy mieszkaniowej szeregowej |
| | 1B69 - teren zabudowy mieszkaniowej szeregowej |
| | 1B70 - teren zabudowy mieszkaniowej szeregowej |
| | 1B71 - teren zabudowy mieszkaniowej szeregowej |
| | 1B72 - teren zabudowy mieszkaniowej szeregowej |
| | 1B73 - teren zabudowy mieszkaniowej szeregowej |
| | 1B74 - teren zabudowy mieszkaniowej szeregowej |
| | 1B75 - teren zabudowy mieszkaniowej szeregowej |
| | 1B76 - teren zabudowy mieszkaniowej szeregowej |
| | 1B77 - teren zabudowy mieszkaniowej szeregowej |
| | 1B78 - teren zabudowy mieszkaniowej szeregowej |
| | 1B79 - teren zabudowy mieszkaniowej szeregowej |
| | 1B80 - teren zabudowy mieszkaniowej szeregowej |
| | 1B81 - teren zabudowy mieszkaniowej szeregowej |
| | 1B82 - teren zabudowy mieszkaniowej szeregowej |
| | 1B83 - teren zabudowy mieszkaniowej szeregowej |
| | 1B84 - teren zabudowy mieszkaniowej szeregowej |
| | 1B85 - teren zabudowy mieszkaniowej szeregowej |
| | 1B86 - teren zabudowy mieszkaniowej szeregowej |
| | 1B87 - teren zabudowy mieszkaniowej szeregowej |
| | 1B88 - teren zabudowy mieszkaniowej szeregowej |
| | 1B89 - teren zabudowy mieszkaniowej szeregowej |
| | 1B90 - teren zabudowy mieszkaniowej szeregowej |
| | 1B91 - teren zabudowy mieszkaniowej szeregowej |
| | 1B92 - teren zabudowy mieszkaniowej szeregowej |
| | 1B93 - teren zabudowy mieszkaniowej szeregowej |
| | 1B94 - teren zabudowy mieszkaniowej szeregowej |
| | 1B95 - teren zabudowy mieszkaniowej szeregowej |
| | 1B96 - teren zabudowy mieszkaniowej szeregowej |
| | 1B97 - teren zabudowy mieszkaniowej szeregowej |
| | 1B98 - teren zabudowy mieszkaniowej szeregowej |
| | 1B99 - teren zabudowy mieszkaniowej szeregowej |
| | 1B100 - teren zabudowy mieszkaniowej szeregowej |

ZMIANA STUDIUM 2009.
SKALA 1:10 000.
PROJEKTOWAŁ: mgr inż. Andrzej W. Stępień
WYKONAWCĄ: mgr inż. Joanna Kwiecińska, mgr inż. Anna
Kwiecińska